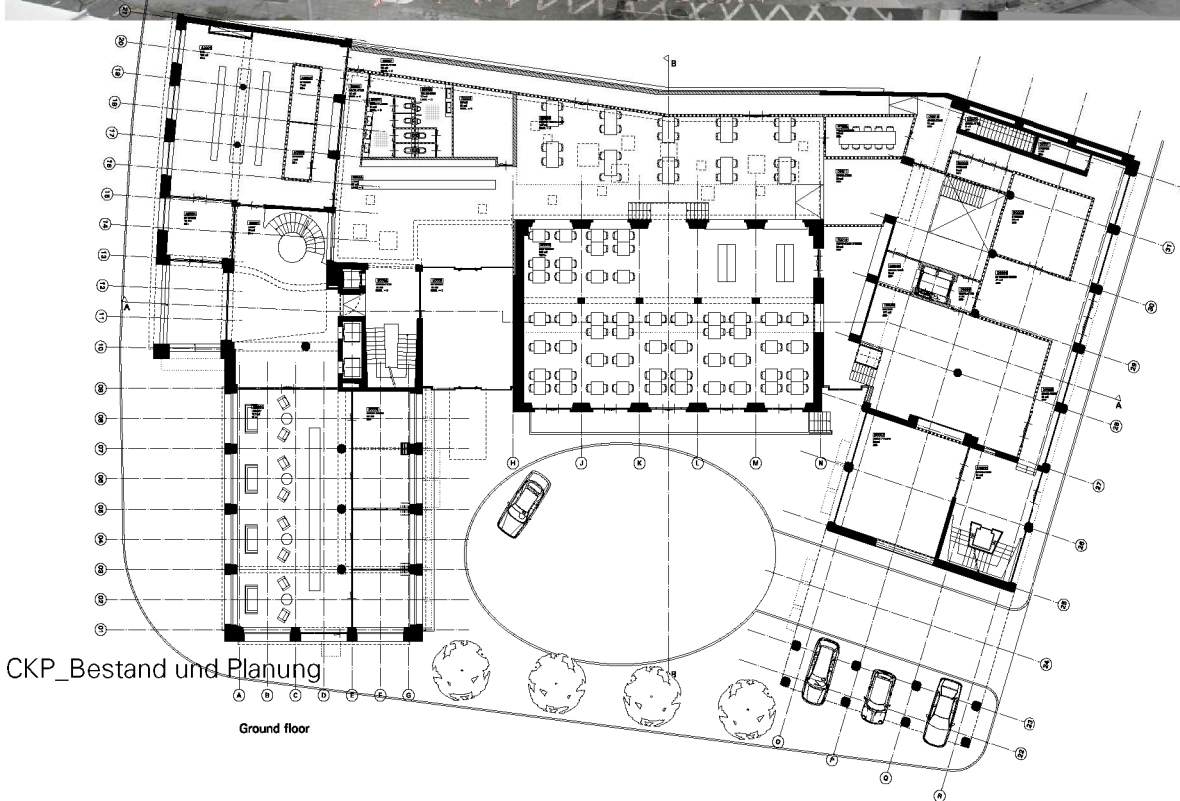




CPK - Crown Plaza, Köln
 von einem ehemaligen Bankgebäude
 zu einem 4-Sterne-Hote
 Denkmalschutz, Konversion und Er-
 weiterung



Generalplaner: Wansleben Architekten
 Auftraggeber: mulderblauw architecten
 BGF: ca 14.000 qm
 Zimmer: 224
 geschätzte Kosten: ca 16.000.000 Euro
 Beginn der Planung: 2008

portfolio
 Arbeit + Kommunikation/ Konversion

machabäerstr 5
 D-50668 Köln
 Ph +49 221 9624941
 Fa +49 221 9624942
 www.wansleben-architekten.de





CPK - Crown Plaza, Köln

erste Planungsschritte

CKP_System und Strukturierung



CKP_Bestand

portfolio
Arbeit + Kommunikation/ Konversion

machabäerstr 5
D-50668 Köln
Ph +49 221 9624941
Fa +49 221 9624942
www.wansleben-architekten.de

